



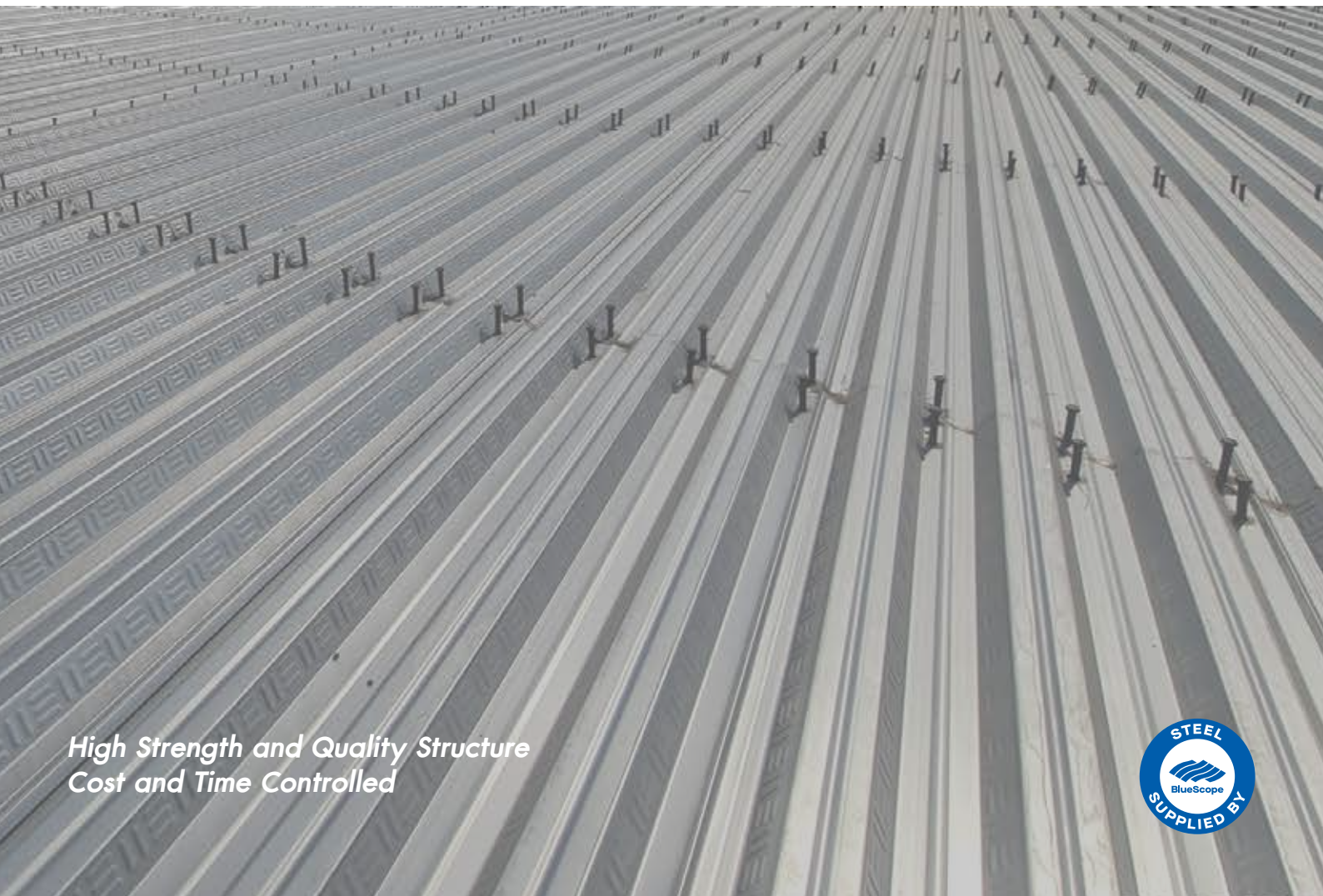
MUNKONG STEEL  
SINCE 1994



9001  
14001  
45001

# MKS FLOOR DECKING

แผ่นพื้นเหล็กสำเร็จรูป

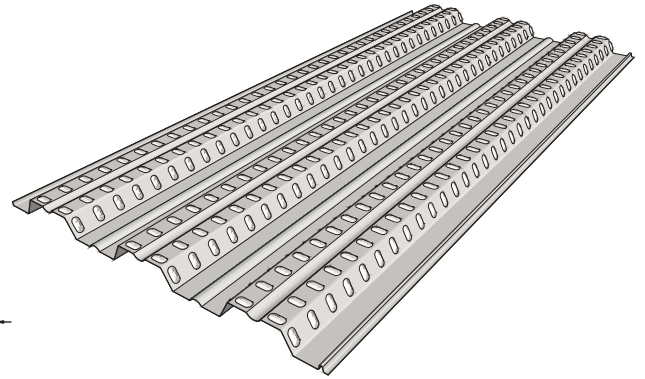
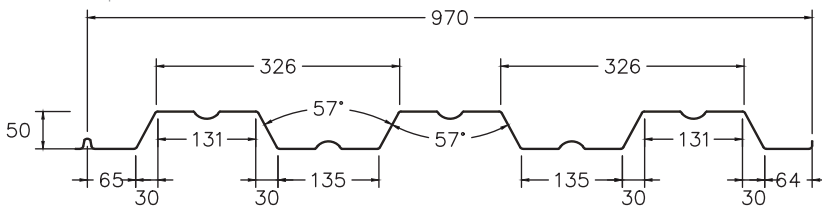


*High Strength and Quality Structure  
Cost and Time Controlled*

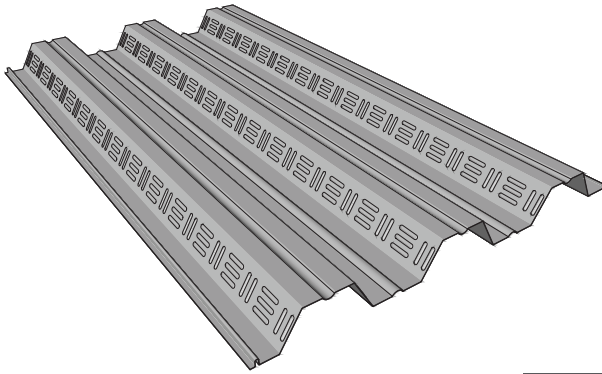
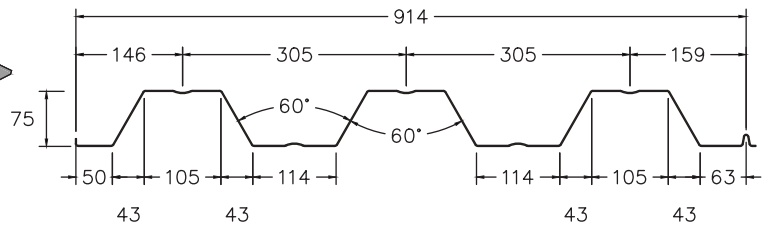


# PRODUCT PROFILE & TECHNICAL DATA

## MKS FD50



## MKS FD75



| PROFILE FEATURE      | MKS FD50             |                 | MKS FD75   |                 |
|----------------------|----------------------|-----------------|------------|-----------------|
|                      | Width (mm)           | Rib Height (mm) | Width (mm) | Rib Height (mm) |
| Dimension            | 970                  | 50              | 914        | 75              |
| Steel Thickness      | 1.00, 1.20, 1.50 mm. |                 |            |                 |
| Coating Mass         | ZM180, G275          |                 |            |                 |
| Strength             | G300 - G550 Mpa      |                 |            |                 |
| Standard of Material | AS1397, JIS3323      |                 |            |                 |

| DECK     | Width (mm) | Thickness (mm) | Area/m (mm <sup>2</sup> ) | Weight (kg/m <sup>2</sup> ) | 1×10 <sup>6</sup> (mm <sup>4</sup> /m) | S+ ×10 <sup>3</sup> (mm <sup>3</sup> /m) | S- ×10 <sup>3</sup> (mm <sup>3</sup> /m) |
|----------|------------|----------------|---------------------------|-----------------------------|--|--|--|
| MKS FD50 | 970        | 0.75           | 942.53                    | 7.40                        | 0.466                                  | 19.64                                    | 17.74                                    |
|          |            | 0.90           | 1,131.03                  | 8.88                        | 0.557                                  | 23.44                                    | 21.18                                    |
|          |            | 1.00           | 1,256.70                  | 9.87                        | 0.615                                  | 25.95                                    | 23.45                                    |
|          |            | 1.20           | 1,508.04                  | 11.84                       | 0.738                                  | 30.91                                    | 27.95                                    |
|          |            | 1.50           | 1,885.05                  | 14.80                       | 0.907                                  | 38.22                                    | 34.57                                    |
| MKS FD75 | 914        | 0.75           | 1,000.27                  | 7.85                        | 0.984                                  | 27.84                                    | 24.80                                    |
|          |            | 0.90           | 1,200.33                  | 9.42                        | 1.176                                  | 33.30                                    | 29.67                                    |
|          |            | 1.00           | 1,333.70                  | 10.47                       | 1.302                                  | 36.91                                    | 32.90                                    |
|          |            | 1.20           | 1,600.44                  | 12.56                       | 1.559                                  | 44.10                                    | 39.32                                    |
|          |            | 1.50           | 2,000.55                  | 15.70                       | 1.935                                  | 54.76                                    | 48.84                                    |

# INSTALLATION TECHNIC & PROJECT REFERENCE

## INSTALLATION Metal Floor Deck

1. ตรวจสอบโครงสร้างตำแหน่ง  
วางแผ่นและทำความสะอาดพื้นผิว  
Check the structure of the  
plate placement and  
clean the surface.



2. ติดตั้งแผ่น Metal Deck  
ตามแบบโครงสร้าง  
Install the Metal Deck  
sheet according to  
the structural design.



3. ติดตั้ง Shear Studs โดย  
ใช้เครื่อง Welding Gun ให้ยึดแน่น  
Install Shear Studs by  
using a Welding Gun  
to tighten it.



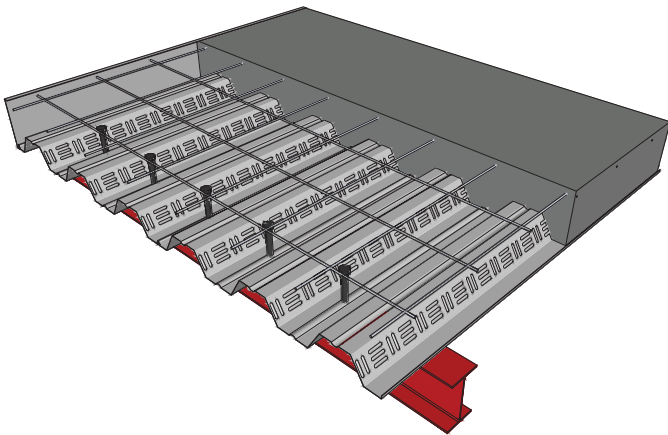
4. ติดตั้ง End Closer และ  
ติดตั้ง Edge Form จุดขอบอาคาร  
Install End Closer  
and Edge Form at  
the building edge.



5. ติดตั้งเหล็กรับแรงดึง และ  
เหล็กเสริมกันร้าว ตามแบบโครงสร้าง  
Install tensile steel and  
anti-crack reinforcement  
according to the  
structural design.



6. ดำเนินการเทคอนกรีต  
Pouring concrete.



## PROJECT Reference





MUNKONG STEEL PUBLIC COMPANY LIMITED | บริษัท มั่นคงสตีล จำกัด (มหาชน)  
www.munkongsteel.com, contact@munkongsteel.com, call center 098-272-1979

เลขประจำตัวผู้เสียภาษี (TAX ID.) 0107565000182

สำนักงานกรุงเทพฯ: 1/348 ซ.อ่อนนุช 59/1 ถ.สุขุมวิท 77 แขวงประเวศ เขตประเวศ กรุงเทพฯ 10250 Tel.  
Bangkok Office: 1/348 Soi.Onnuch 59/1, Sukhumvit 77 Rd., Prawet, Bangkok 10250 0-2721-6521-9

โรงงาน (สำนักงานใหญ่): 8 หมู่ 9 ต.หนองอิรุณ อ.บ้านบึง จ.ชลบุรี 20220 Tel.  
Factory (Head Office): 8 Moo 9, Nong Irun Subdistrict., Ban Bueng District., Chonburi 20220 0-3304-7172

สำนักงานขาย SANDWICH PANEL: 1141 ถนนกาญจนาภิเษก แขวงหลักสอง เขตบางแค กรุงเทพฯ 10160 Tel.  
SANDWICH PANEL Sales Office: 1141 Kanjanapisek Rd., Laksong, Bangkae, Bangkok 10160 0-2413-1431